



ВНИИ ТРУДА
МИНТРУДА РОССИИ

ОХРАНА ТРУДА

в цифрах



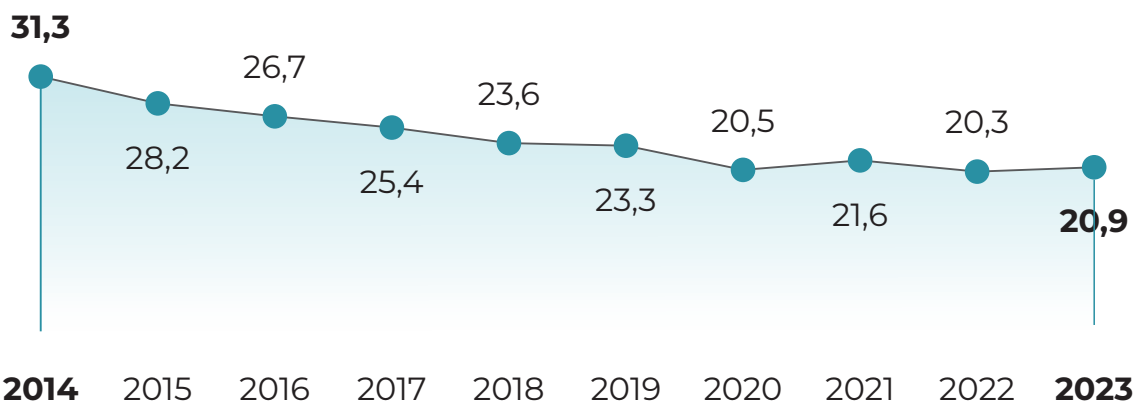
vcot.info
2024



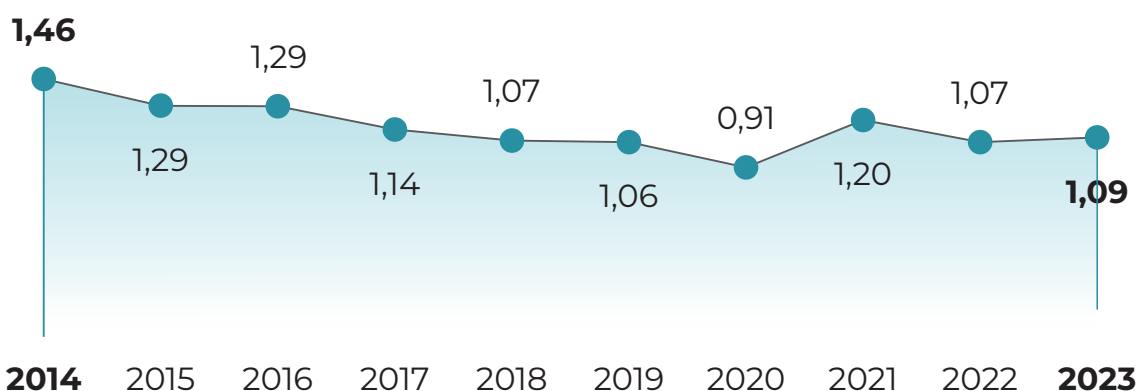
ВНИИ ТРУДА
МИНТРУДА РОССИИ

СОСТОЯНИЕ ПРОИЗВОДСТВЕННОГО ТРАВМАТИЗМА

ДИНАМИКА ЧИСЛЕННОСТИ ПОСТРАДАВШИХ В РЕЗУЛЬТАТЕ НЕСЧАСТНЫХ СЛУЧАЕВ НА ПРОИЗВОДСТВЕ С УТРАТОЙ ТРУДОСПОСОБНОСТИ НА 1 ДЕНЬ И БОЛЕЕ И СО СМЕРТЕЛЬНЫМ ИСХОДОМ С 2014 ПО 2023 ГГ.

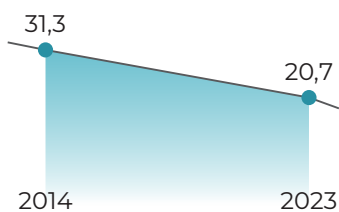


Численность пострадавших при несчастных случаях на производстве, тыс. человек



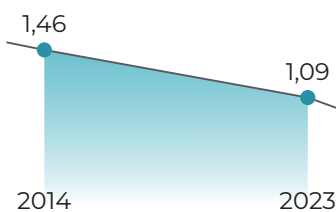
Численность пострадавших при несчастных случаях со смертельным исходом, тыс. человек

Общая численность пострадавших на производстве в период с 2002 по 2023 гг.



▼ в 1,5 раза

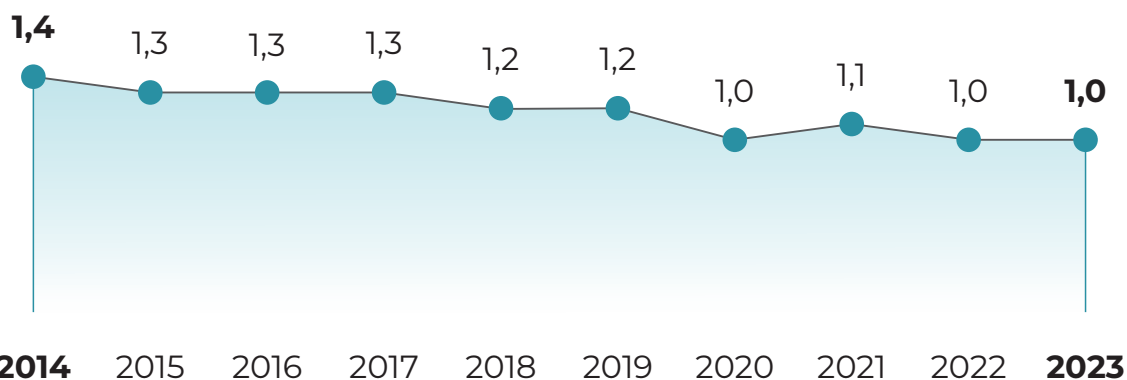
Общая численность пострадавших на производстве со смертельным исходом в период с 2002 по 2023 гг.



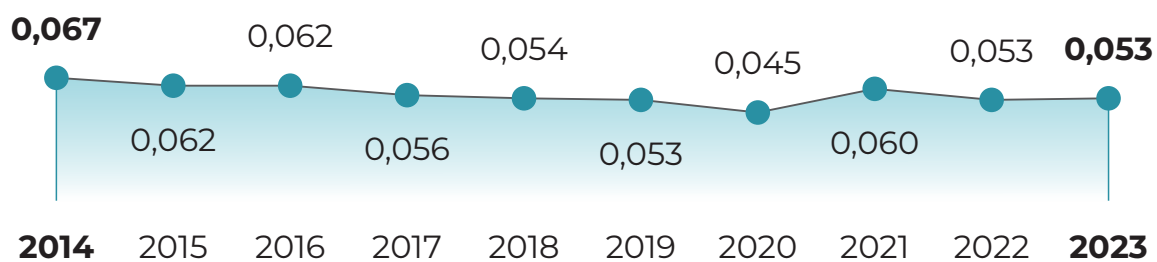
▼ в 1,3 раза

По данным выборочных наблюдений Росстата

ДИНАМИКА ОТНОСИТЕЛЬНОЙ ЧИСЛЕННОСТИ ПОСТРАДАВШИХ НА 1000 РАБОТАЮЩИХ В 2014-2023 ГГ.

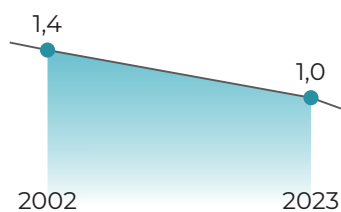


Коэффициент частоты несчастных случаев на производстве



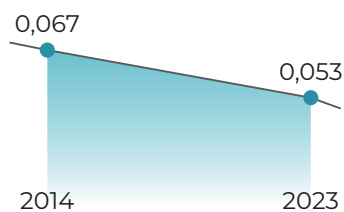
Коэффициент частоты несчастных случаев производстве со смертельным исходом

Численность пострадавших с утратой трудоспособности на 1 рабочий день и более и со смертельным исходом в расчете на 1000 работающих



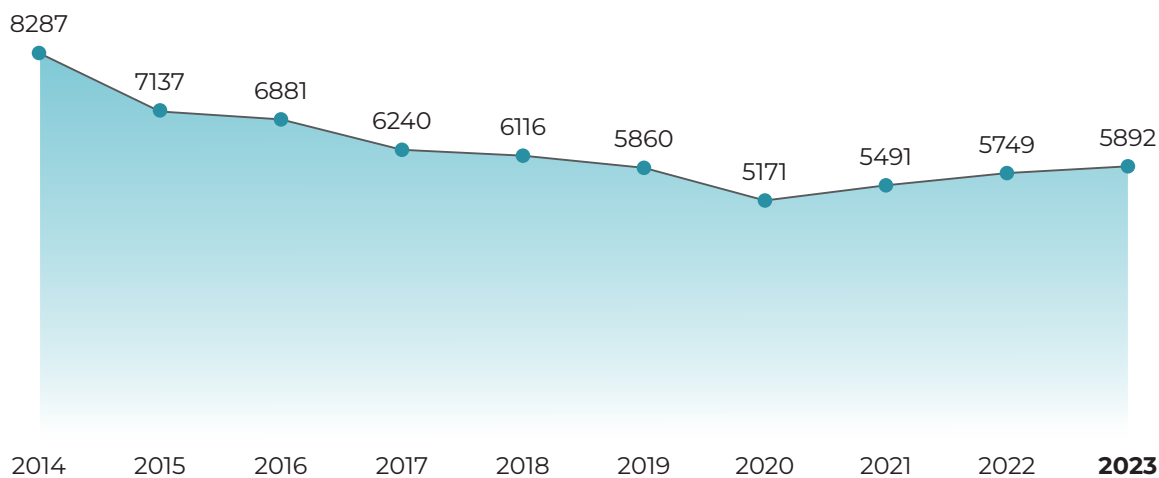
▼ в 1,4 раза

Численность пострадавших со смертельным исходом в расчете на 1000 работающих

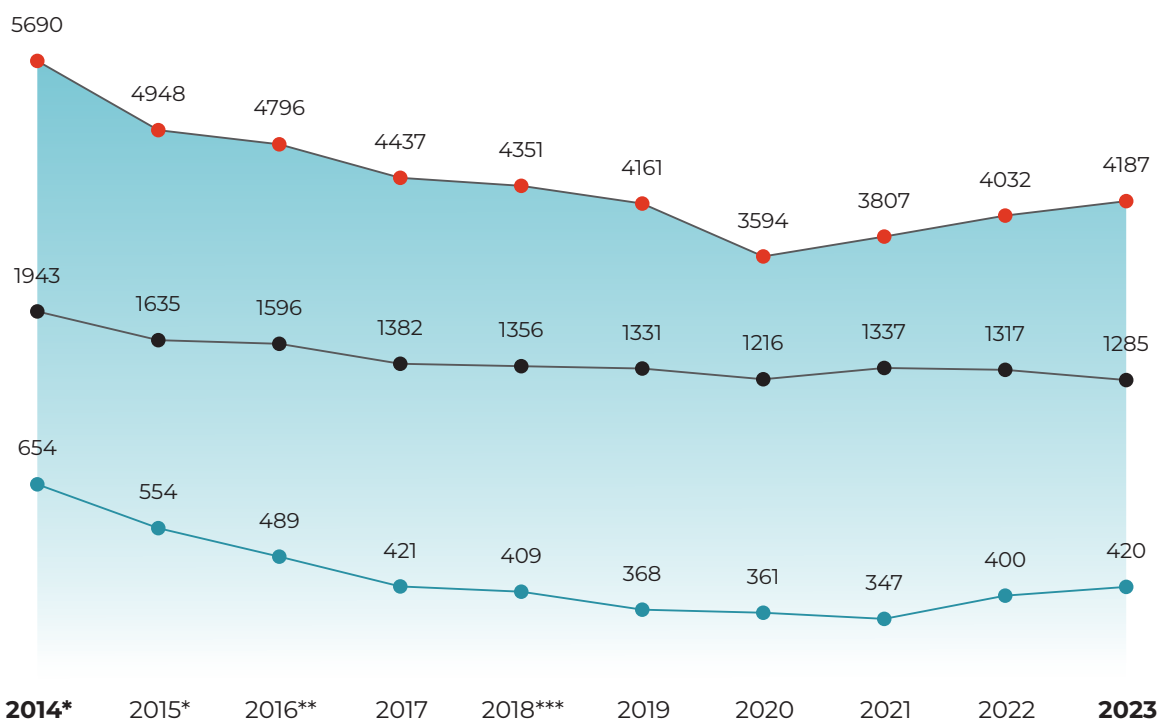


▼ в 1,3 раза

ОБЩЕЕ КОЛИЧЕСТВО НЕСЧАСТНЫХ СЛУЧАЕВ С ТЯЖЁЛЫМИ ПОСЛЕДСТВИЯМИ С 2014 ПО 2023 ГГ.



КОЛИЧЕСТВО НЕСЧАСТНЫХ СЛУЧАЕВ С ТЯЖЕЛЫМИ ПОСЛЕДСТВИЯМИ (ГРУППОВЫЕ НЕСЧАСТНЫЕ СЛУЧАИ, ТЯЖЕЛЫЕ НЕСЧАСТНЫЕ СЛУЧАИ И НЕСЧАСТНЫЕ СЛУЧАИ СО СМЕРТЕЛЬНЫМ ИСХОДОМ) С 2014 ПО 2023 ГГ.



■ Групповые
 ■ Тяжелые
 ■ Со смертельным исходом

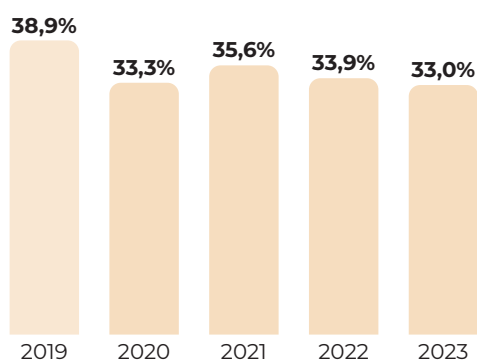
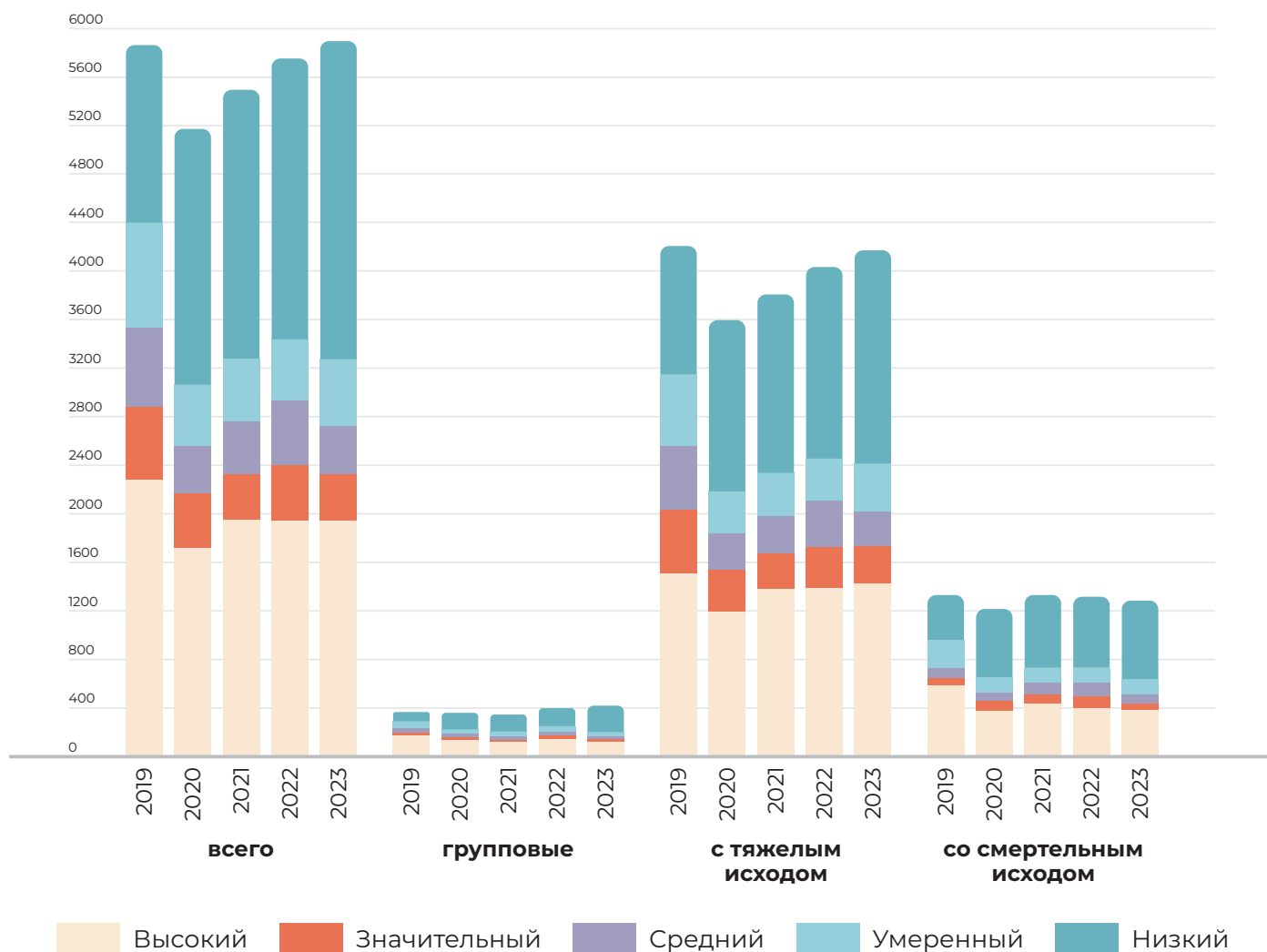
* с учетом сведений по Крымскому федеральному округу

** в 2016 году Республика Крым и г. Севастополь вошли в состав Южного федерального округа

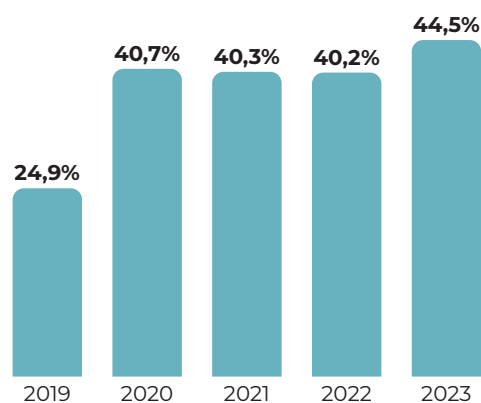
*** в 2018 году Республика Бурятия и Забайкальский край перешли в состав Дальневосточного федерального округа

По данным Роструда

РАСПРЕДЕЛЕНИЕ НЕСЧАСТНЫХ СЛУЧАЕВ С ТЯЖЕЛЫМИ ПОСЛЕДСТВИЯМИ В ЗАВИСИМОСТИ ОТ КАТЕГОРИЙ РИСКА ОРГАНИЗАЦИЙ С 2019 ПО 2023 ГГ.



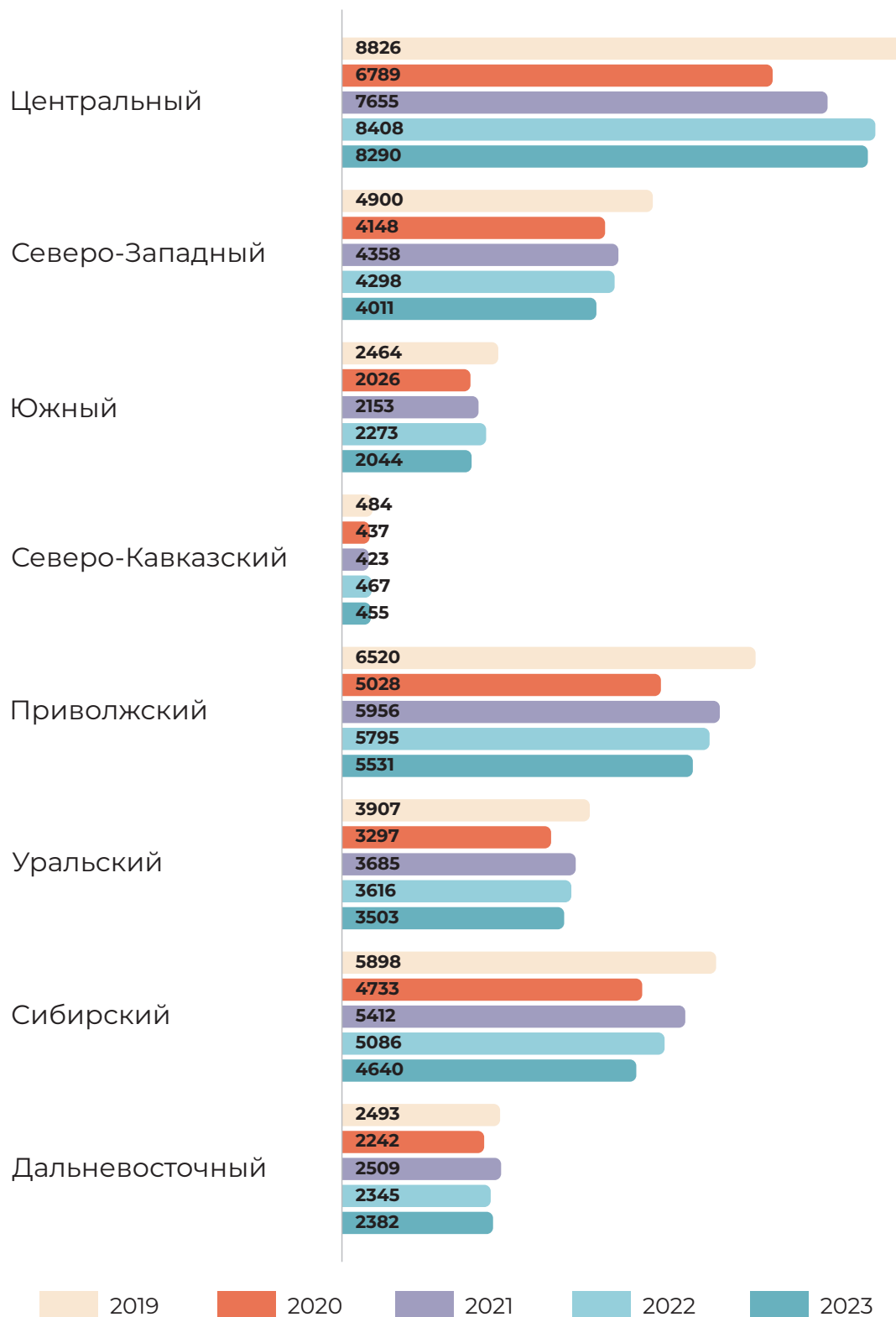
Доля несчастных случаев с тяжелыми последствиями на предприятиях высокого риска



Доля несчастных случаев с тяжелыми последствиями на предприятиях низкого риска

По данным Роструда

ДИНАМИКА КОЛИЧЕСТВА СТРАХОВЫХ НЕСЧАСТНЫХ СЛУЧАЕВ НА ПРОИЗВОДСТВЕ В РАЗРЕЗЕ ФЕДЕРАЛЬНЫХ ОКРУГОВ РОССИЙСКОЙ ФЕДЕРАЦИИ С 2019 ПО 2023 ГГ.



РАСПРЕДЕЛЕНИЕ СТРАХОВЫХ НЕСЧАСТНЫХ СЛУЧАЕВ НА ПРОИЗВОДСТВЕ ПО КЛАССАМ ПРОФЕССИОНАЛЬНОГО РИСКА* С 2019 ПО 2023 ГГ., В % ОТ ОБЩЕГО КОЛИЧЕСТВА СТРАХОВЫХ НЕСЧАСТНЫХ СЛУЧАЕВ НА ПРОИЗВОДСТВЕ

2019



2020



2021



2022



2023



Доля страховых несчастных случаев на производстве на предприятиях, отнесенных к любому из других классов профессионального риска, не превышает 5%. При этом распределение страховых несчастных случаев на производстве по классам профессионального риска практически не меняется.



Распределение страховых несчастных случаев на производстве по классам профессионального риска в 2023 году

* В настоящее время классы профессионального риска (32 класса) устанавливаются в соответствии с приказом Минтруда России от 30 декабря 2016 г. № 851н (в редакции приказа Минтруда России от 10 ноября 2021 г. № 788н) и используются для установления страховых тарифов по обязательному социальному страхованию от несчастных случаев на производстве и профессиональных заболеваний.

Чем выше класс профессионального риска, тем выше страховой тариф.

УДЕЛЬНЫЙ ВЕС ПРИЧИН НЕСЧАСТНЫХ СЛУЧАЕВ С ТЯЖЕЛЫМИ ПОСЛЕДСТВИЯМИ С 2019 ПО 2023 ГГ. (В %)

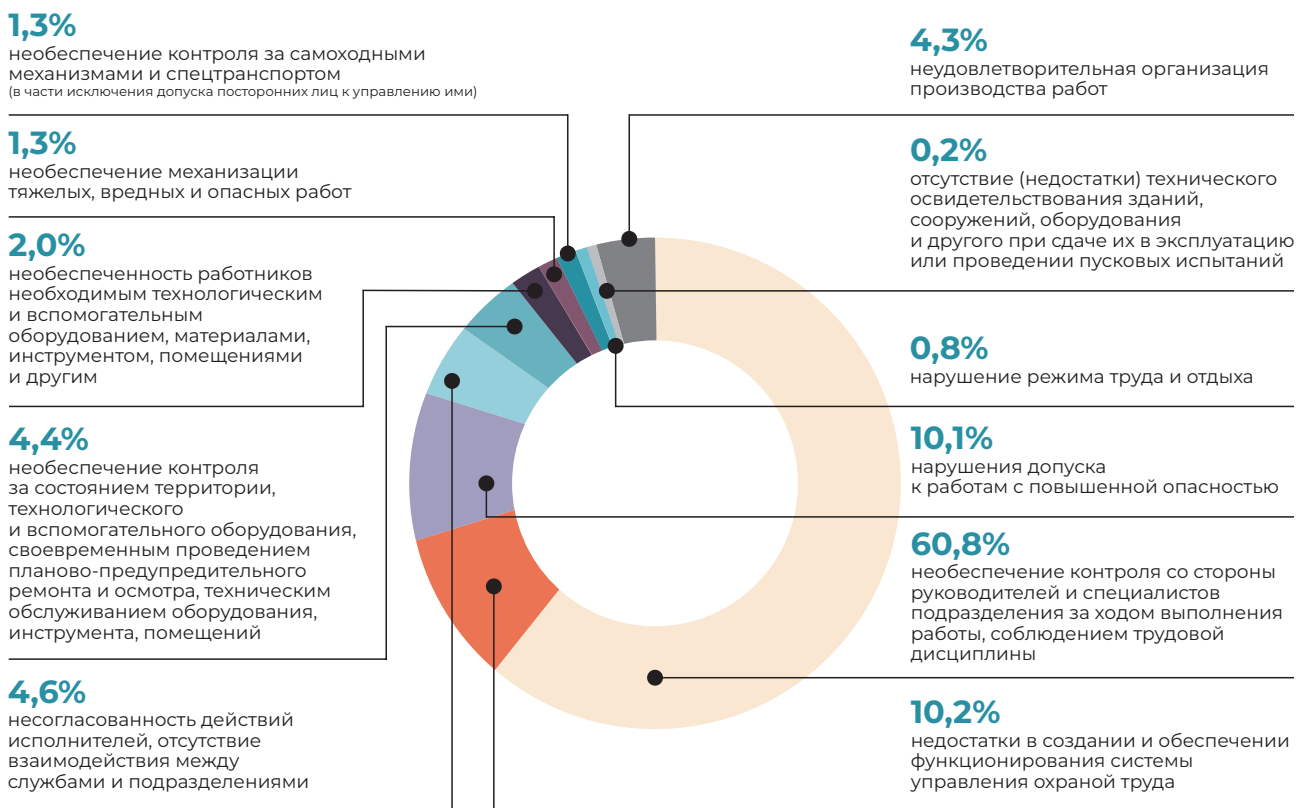


Другие причины происшествий

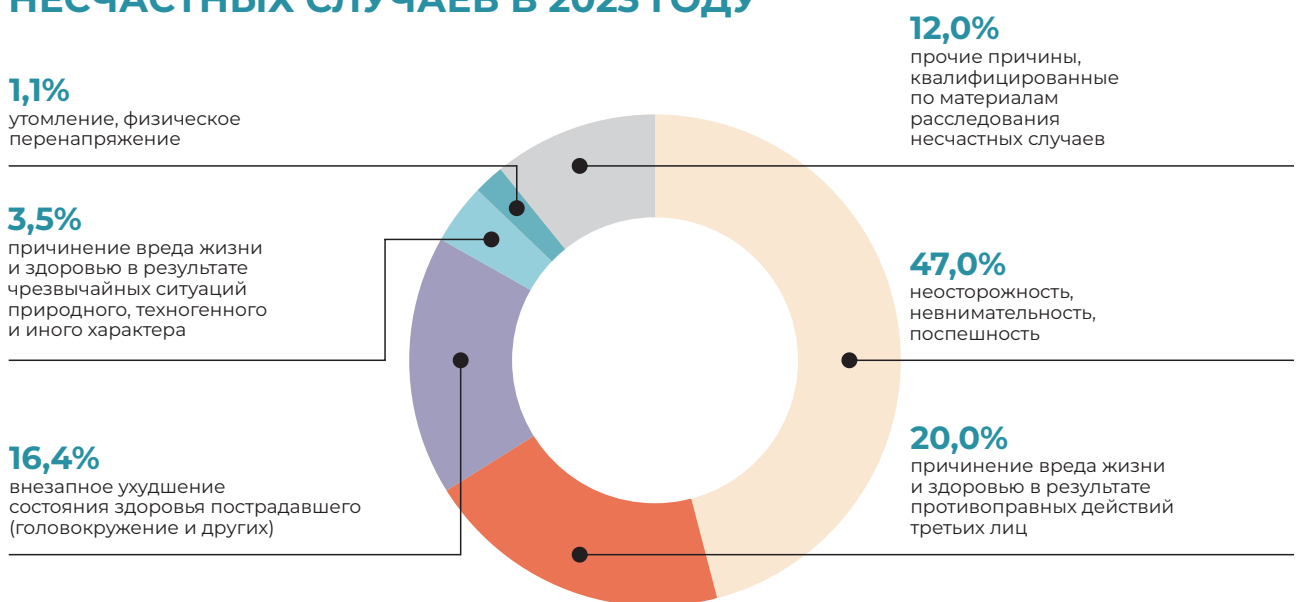
Причина	2019	2020	2021	2022	2023
Нарушение требований безопасности при эксплуатации транспортных средств	2,6	2,3	2,4	2,3	2,2
Неудовлетворительное содержание и недостатки в организации рабочих мест	2,7	2,6	2,6	2,3	2,2
Несовершенство технологического процесса	0,8	0,6	0,9	1,8	2,8
Конструктивные недостатки и недостаточная надежность машин, механизмов, оборудования	2,0	2,4	1,6	1,7	2,1
Эксплуатация неисправных машин, механизмов, оборудования	2,2	1,7	1,9	1,6	1,4
Неудовлетворительное техническое состояние зданий, сооружений, территории	1,7	1,7	1,8	1,6	2,1
Использование пострадавшего не по специальности	0,6	0,7	0,5	0,7	0,8
Неприменение средств коллективной защиты	0,1	0,1	0,2	0,5	0,6

Расчет по данным Роструда

УДЕЛЬНЫЙ ВЕС НЕСЧАСТНЫХ СЛУЧАЕВ С ТЯЖЕЛЫМИ ПОСЛЕДСТВИЯМИ ПО ПРИЧИНЕ НЕУДОВЛЕТВОРИТЕЛЬНОЙ ОРГАНИЗАЦИИ ПРОИЗВОДСТВА РАБОТ В 2023 ГОДУ



УДЕЛЬНЫЙ ВЕС НЕСЧАСТНЫХ СЛУЧАЕВ С ТЯЖЕЛЫМИ ПОСЛЕДСТВИЯМИ ПО ПРОЧИМ ПРИЧИНАМ, КВАЛИФИЦИРОВАННЫМ ПО МАТЕРИАЛАМ РАССЛЕДОВАНИЯ НЕСЧАСТНЫХ СЛУЧАЕВ В 2023 ГОДУ



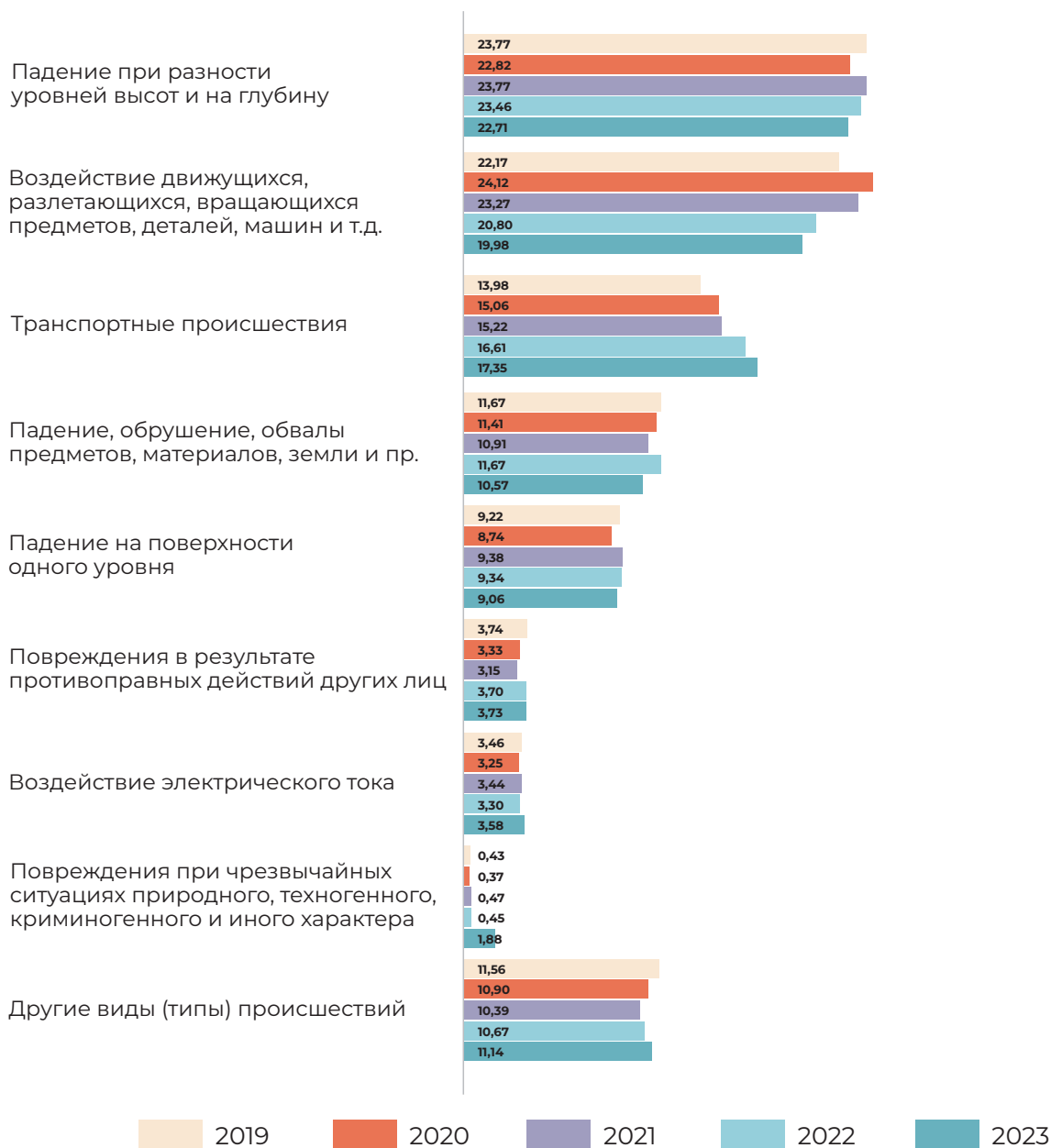
Расчет по данным Роструда

ИЗМЕНЕНИЕ РАСПРЕДЕЛЕНИЯ ПРИЧИН НЕСЧАСТНЫХ СЛУЧАЕВ ЗА 5 ЛЕТ С 2019 ПО 2023 ГГ.



Расчет по данным Роструда

УДЕЛЬНЫЙ ВЕС ОСНОВНЫХ ВИДОВ (ТИПОВ) НЕСЧАСТНЫХ СЛУЧАЕВ С ТЯЖЕЛЫМИ ПОСЛЕДСТВИЯМИ С 2019 ПО 2023 ГГ. (В %)



Другие причины происшествий

	2019	2020	2021	2022	2023
Воздействие других неклассифицированных травмирующих факторов	2,87	2,13	2,08	2,70	2,90
Воздействие дыма, огня и пламени	2,53	2,67	2,46	2,49	2,55
Попадание инородного предмета в тело человека	1,60	1,76	1,41	1,44	1,68
Воздействие экстремальных температур и других природных факторов	1,37	1,35	1,54	1,32	1,10
Воздействие вредных веществ	1,52	1,45	1,32	1,21	1,31
Повреждения в результате контакта с растениями, животными, насекомыми и пресмыкающимися	0,92	0,72	0,82	0,55	0,83
Утопление и погружение в воду	0,68	0,73	0,57	0,81	0,58
Воздействие излучений (ионизирующих и неионизирующих)	0,01	0,01	0,00	0,00	0,00
Физические перегрузки и перенапряжения	0,06	0,08	0,19	0,15	0,19

Расчет по данным Роструда

ИЗМЕНЕНИЕ РАСПРЕДЕЛЕНИЯ ОСНОВНЫХ ВИДОВ (ТИПОВ) НЕСЧАСТНЫХ СЛУЧАЕВ ЗА 5 ЛЕТ С 2019 ПО 2023 ГГ.





**ВНИИ ТРУДА
МИНТРУДА РОССИИ**

СОСТОЯНИЕ ПРОИЗВОДСТВЕННОГО ТРАВМАТИЗМА В РАЗРЕЗЕ ФЕДЕРАЛЬНЫХ ОКРУГОВ РОССИЙСКОЙ ФЕДЕРАЦИИ

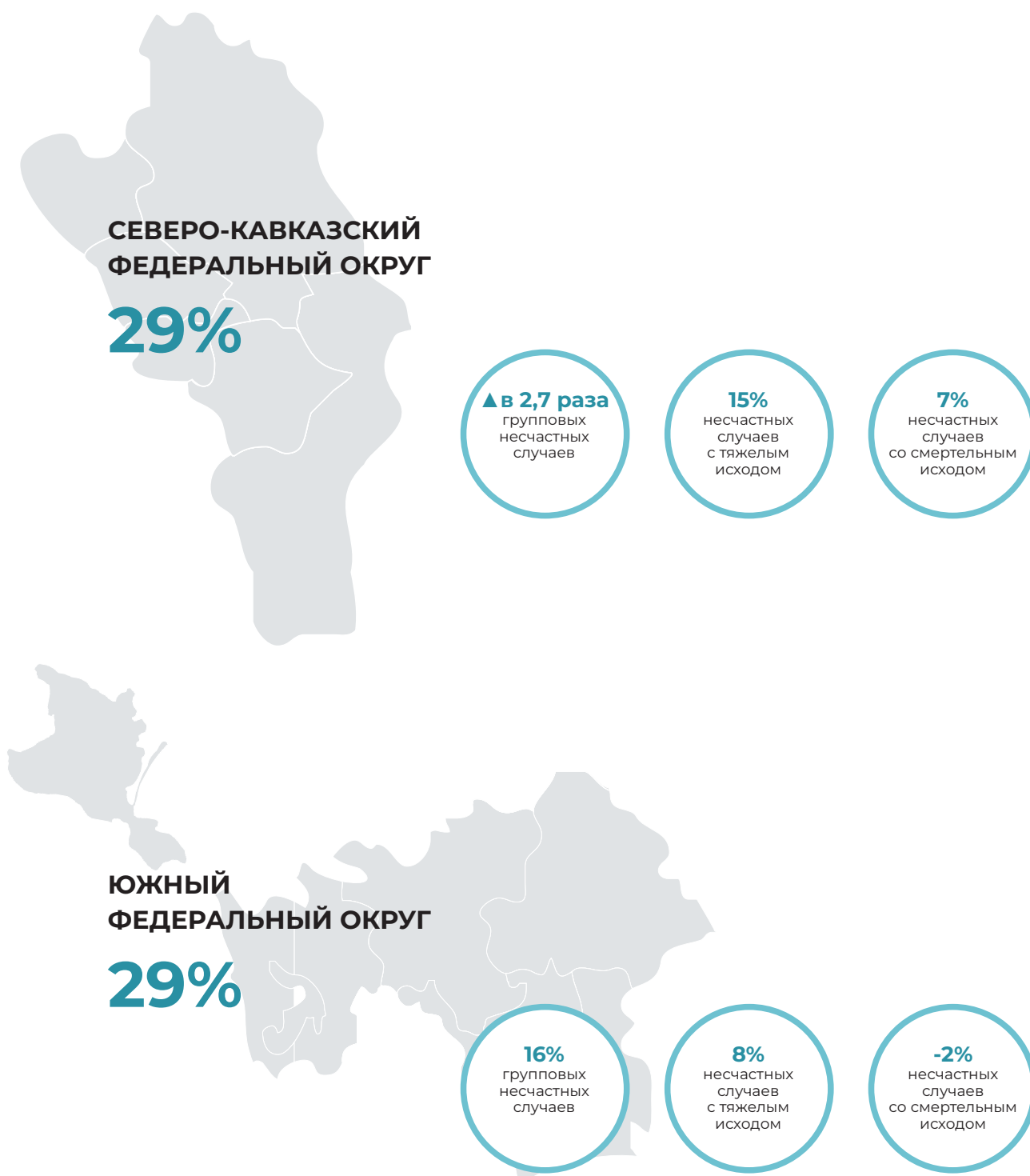
ДИНАМИКА КОЛИЧЕСТВА НЕСЧАСТНЫХ СЛУЧАЕВ С ТЯЖЕЛЫМИ ПОСЛЕДСТВИЯМИ В РОССИЙСКОЙ ФЕДЕРАЦИИ С 2019 ПО 2023 ГГ.



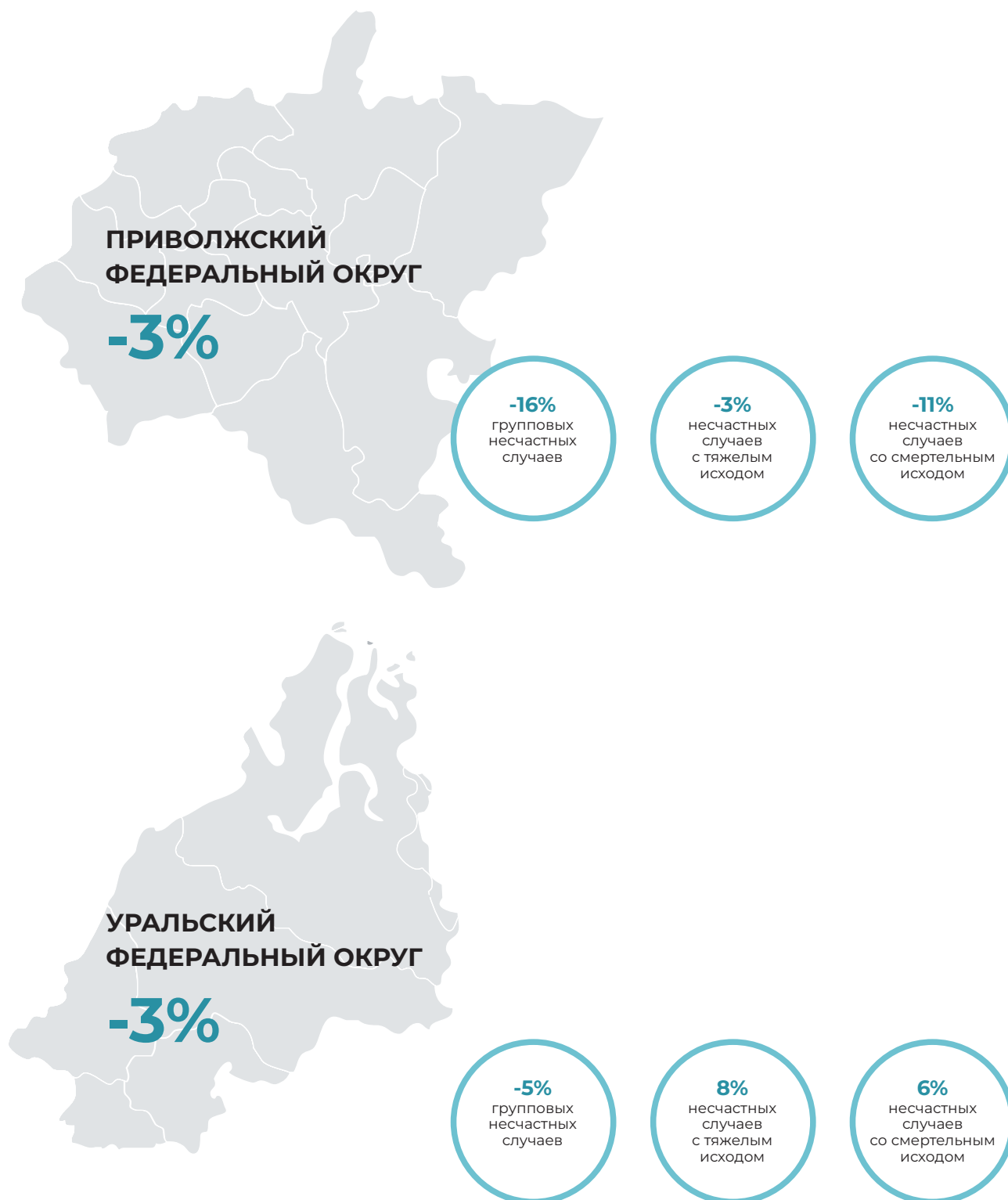
ДИНАМИКА КОЛИЧЕСТВА НЕСЧАСТНЫХ СЛУЧАЕВ С ТЯЖЕЛЫМИ ПОСЛЕДСТВИЯМИ ПО ФЕДЕРАЛЬНЫМ ОКРУГАМ РОССИЙСКОЙ ФЕДЕРАЦИИ С 2019 ПО 2023 ГГ.



ДИНАМИКА КОЛИЧЕСТВА НЕСЧАСТНЫХ СЛУЧАЕВ С ТЯЖЕЛЫМИ ПОСЛЕДСТВИЯМИ ПО ФЕДЕРАЛЬНЫМ ОКРУГАМ РОССИЙСКОЙ ФЕДЕРАЦИИ С 2019 ПО 2023 ГГ.

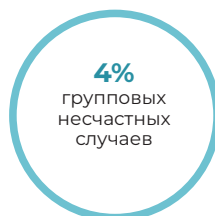


ДИНАМИКА КОЛИЧЕСТВА НЕСЧАСТНЫХ СЛУЧАЕВ С ТЯЖЕЛЫМИ ПОСЛЕДСТВИЯМИ ПО ФЕДЕРАЛЬНЫМ ОКРУГАМ РОССИЙСКОЙ ФЕДЕРАЦИИ С 2019 ПО 2023 ГГ.



Расчет по данным Роструда

ДИНАМИКА КОЛИЧЕСТВА НЕСЧАСТНЫХ СЛУЧАЕВ С ТЯЖЕЛЫМИ ПОСЛЕДСТВИЯМИ ПО ФЕДЕРАЛЬНЫМ ОКРУГАМ РОССИЙСКОЙ ФЕДЕРАЦИИ С 2019 ПО 2023 ГГ.





**ВНИИ ТРУДА
МИНТРУДА РОССИИ**

СОСТОЯНИЕ ПРОИЗВОДСТВЕННОГО ТРАВМАТИЗМА В РАЗРЕЗЕ ОСНОВНЫХ ВИДОВ ЭКОНОМИЧЕСКОЙ ДЕЯТЕЛЬНОСТИ

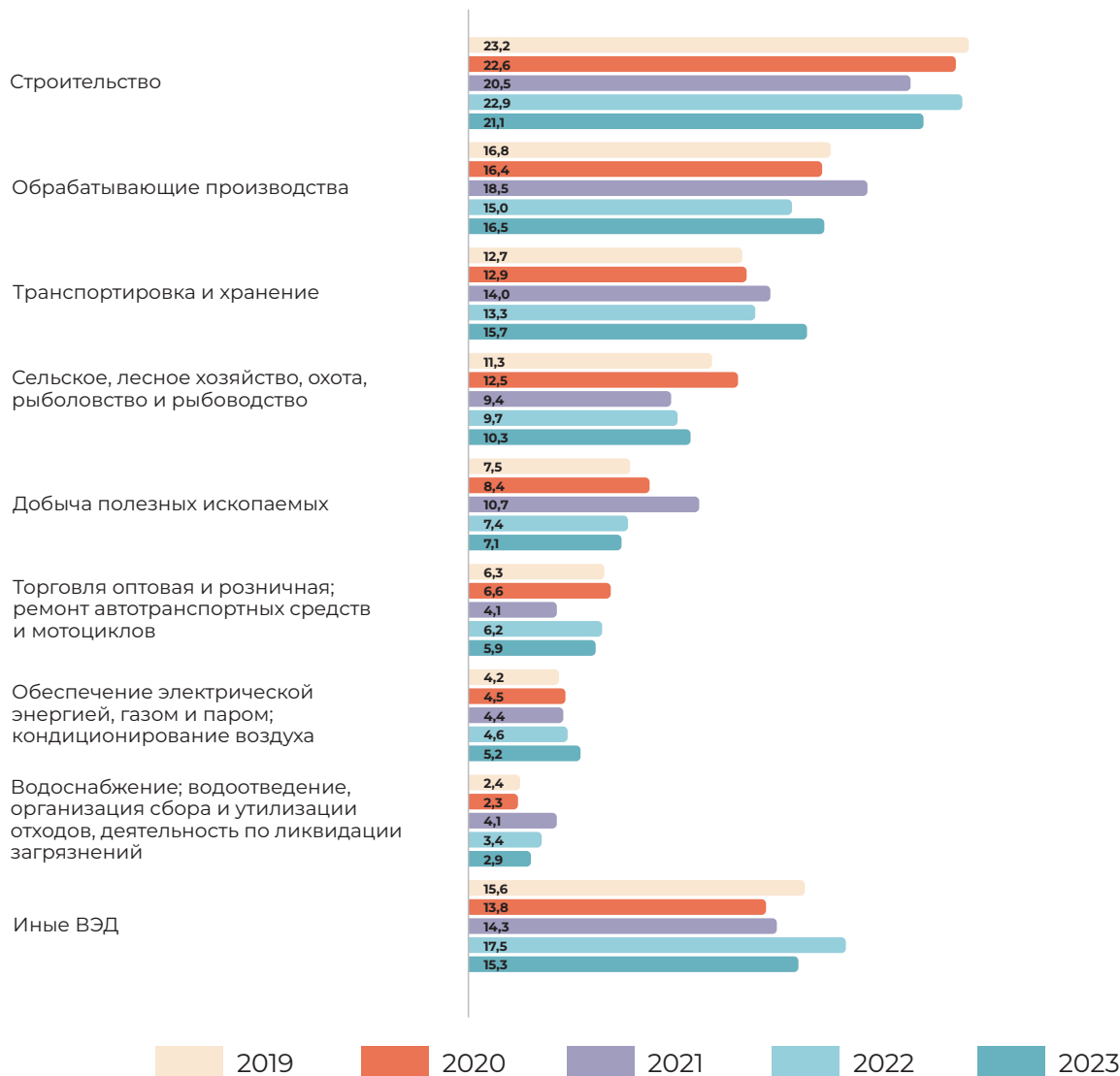
ДИНАМИКА РАСПРЕДЕЛЕНИЯ СТРАХОВЫХ НЕСЧАСТНЫХ СЛУЧАЕВ НА ПРОИЗВОДСТВЕ ПО ВИДАМ ЭКОНОМИЧЕСКОЙ ДЕЯТЕЛЬНОСТИ С 2019 ПО 2023 ГГ. (В %)



Другие причины происшествий	2019	2020	2021	2022	2023
Деятельность административная и сопутствующие дополнительные услуги	2,6	2,5	2,6	2,9	3,0
Деятельность в области культуры, спорта, организации досуга и развлечений	2,2	1,7	2,4	2,5	2,2
Деятельность профессиональная, научная и техническая	2,5	1,9	2,0	2,3	2,0
Водоснабжение; водоотведение, организация сбора и утилизации отходов, деятельность по ликвидации загрязнений	1,5	1,5	1,6	1,7	1,8
Деятельность гостиниц и предприятий общественного питания	1,2	1,1	1,5	1,5	1,5
Деятельность по операциям с недвижимым имуществом	1,6	1,4	1,4	1,3	1,1
Деятельность финансовая и страховая	1,1	1,0	0,7	0,7	0,8
Деятельность в области информации и связи	0,6	0,6	0,5	0,5	0,5
Предоставление прочих видов услуг	0,3	0,3	0,2	0,2	0,2

Расчет по данным СФР

ДИНАМИКА РАСПРЕДЕЛЕНИЯ ПОСТРАДАВШИХ СО СМЕРТЕЛЬНЫМ ИСХОДОМ ПО ВИДАМ ЭКОНОМИЧЕСКОЙ ДЕЯТЕЛЬНОСТИ В ОБЩЕЙ ЧИСЛЕННОСТИ ПОСТРАДАВШИХ СО СМЕРТЕЛЬНЫМ ИСХОДОМ С 2019 ПО 2023 ГГ. (В %)



Другие причины происшествий	2019	2020	2021	2022	2023
Деятельность профессиональная, научная и техническая	3,0	2,0	2,4	3,8	2,7
Деятельность административная и сопутствующие дополнительные услуги	2,5	2,1	2,6	3,3	3,1
Государственное управление и обеспечение военной безопасности; обязательное социальное обеспечение	2,7	2,5	2,7	2,7	2,8
Деятельность по операциям с недвижимым имуществом	2,0	2,3	1,5	2,0	1,4
Деятельность в области здравоохранения и социальных услуг	1,4	2,0	2,1	1,8	2,0
Образование	1,1	1,0	1,4	1,2	0,9
Предоставление прочих видов услуг	1,5	0,4	0,2	0,9	0,4
Деятельность в области культуры, спорта, организации досуга и развлечений	0,6	0,4	0,5	0,7	0,9
Деятельность в области информации и связи	0,4	0,6	0,6	0,5	0,5
Деятельность финансовая и страховая	0,0	0,2	0,2	0,3	0,2
Деятельность гостиниц и предприятий общественного питания	0,4	0,3	0,1	0,3	0,4

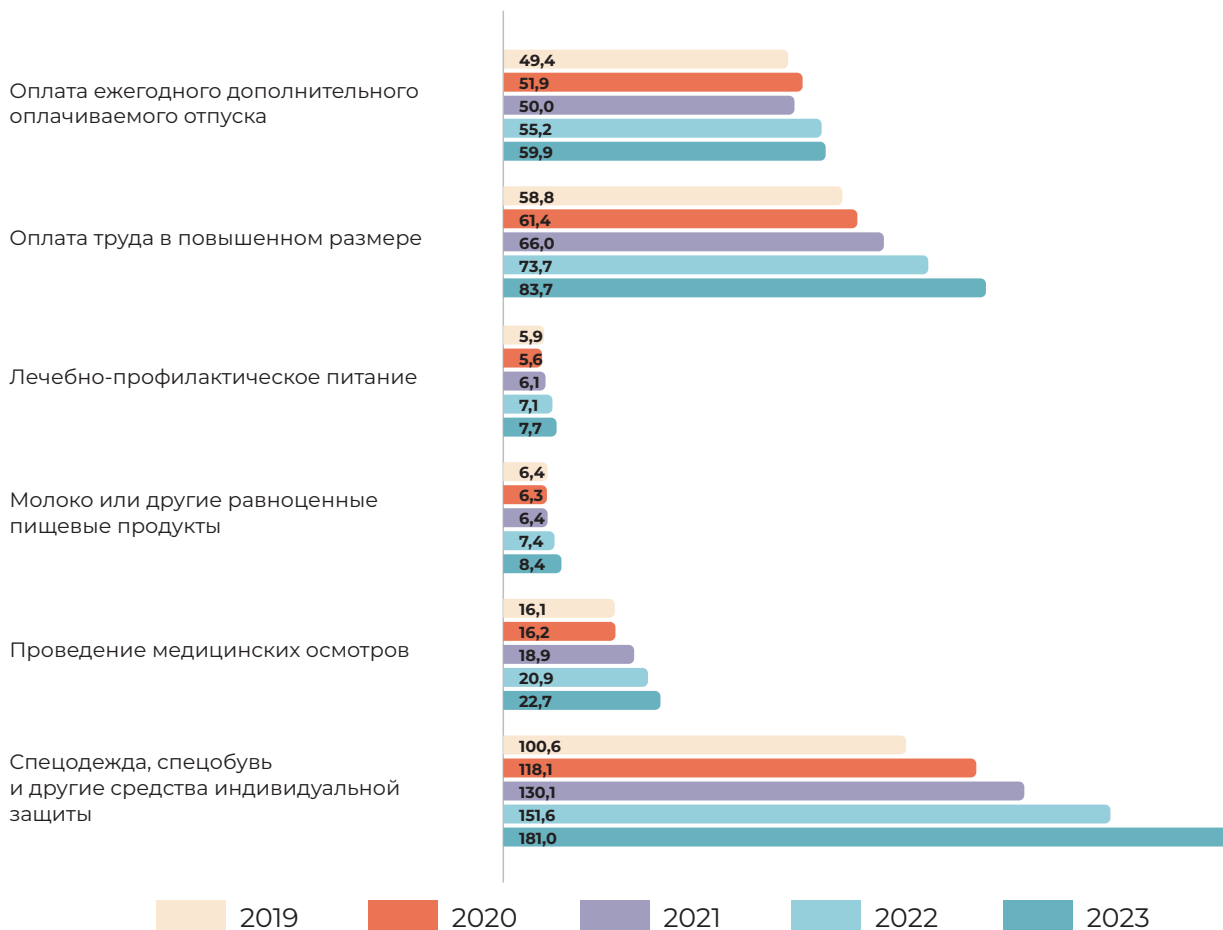
Расчет по данным Роструда



**ВНИИ ТРУДА
МИНТРУДА РОССИИ**

ФАКТИЧЕСКИЕ РАСХОДЫ НА КОМПЕНСАЦИИ И СРЕДСТВА ИНДИВИДУАЛЬНОЙ ЗАЩИТЫ РАБОТНИКАМ, ЗАНЯТЫМ НА РАБОТАХ С ВРЕДНЫМИ И (ИЛИ) ОПАСНЫМИ УСЛОВИЯМИ ТРУДА

ДИНАМИКА ФАКТИЧЕСКИХ РАСХОДОВ НА КОМПЕНСАЦИИ РАБОТНИКАМ, ЗАНЯТЫМ НА РАБОТАХ С ВРЕДНЫМИ И (ИЛИ) ОПАСНЫМИ УСЛОВИЯМИ ТРУДА, ПРОВЕДЕНИЕ МЕДИЦИНСКИХ ОСМОТРОВ И ПРИОБРЕТЕНИЕ СРЕДСТВ ИНДИВИДУАЛЬНОЙ ЗАЩИТЫ (МЛРД. РУБ.)



237,2 - всего на 2019 год

363,4 - всего на 2023 год

РОСТ ОБЪЕМОВ РАСХОДОВ В 2023 ГОДУ ПО СРАВНЕНИЮ С 2019 ГОДОМ



Расчет по данным Росстата

ОГЛАВЛЕНИЕ

СОСТОЯНИЕ ПРОИЗВОДСТВЕННОГО ТРАВМАТИЗМА	2
Динамика численности пострадавших в результате несчастных случаев на производстве с утратой трудоспособности на 1 день и более и со смертельным исходом с 2014 по 2023 гг.	3
Динамика относительной численности пострадавших на 1000 работающих в 2014-2023 гг.	4
Общее количество несчастных случаев с тяжёлыми последствиями с 2014 по 2023 гг.	5
Количество несчастных случаев с тяжёлыми последствиями (групповые несчастные случаи, тяжелые несчастные случаи и несчастные случаи со смертельным исходом) с 2014 по 2023 гг.	5
Распределение несчастных случаев с тяжёлыми последствиями в зависимости от категорий риска организаций с 2019 по 2023 гг.	6
Динамика количества страховых несчастных случаев на производстве в разрезе федеральных округов Российской Федерации с 2019 по 2023 гг.	7
Распределение страховых несчастных случаев на производстве по классам профессионального риска с 2019 по 2023 гг., в % от общего количества страховых несчастных случаев на производстве	8
Удельный вес причин несчастных случаев с тяжёлыми последствиями с 2019 по 2023 гг. (в %)	9
Удельный вес несчастных случаев с тяжёлыми последствиями по причине неудовлетворительной организации производства работ в 2023 году	10
Удельный вес несчастных случаев с тяжёлыми последствиями по прочим причинам, квалифицированным по материалам расследования несчастных случаев в 2023 году	10
Изменение распределения причин несчастных случаев за 5 лет с 2019 по 2023 гг.	11
Удельный вес основных видов (типов) несчастных случаев с тяжёлыми последствиями с 2019 по 2023 гг. (в %)	12
Изменение распределения основных видов (типов) несчастных случаев за 5 лет с 2019 по 2023 гг.	13
СОСТОЯНИЕ ПРОИЗВОДСТВЕННОГО ТРАВМАТИЗМА В РАЗРЕЗЕ ФЕДЕРАЛЬНЫХ ОКРУГОВ РОССИЙСКОЙ ФЕДЕРАЦИИ	14
Динамика количества несчастных случаев с тяжёлыми последствиями в Российской Федерации с 2019 по 2023 гг.	15
Динамика количества несчастных случаев с тяжёлыми последствиями по федеральным округам Российской Федерации с 2019 по 2023 гг.	16
СОСТОЯНИЕ ПРОИЗВОДСТВЕННОГО ТРАВМАТИЗМА В РАЗРЕЗЕ ОСНОВНЫХ ВИДОВ ЭКОНОМИЧЕСКОЙ ДЕЯТЕЛЬНОСТИ	20
Динамика распределения страховых несчастных случаев на производстве по видам экономической деятельности с 2019 по 2023 гг. (в %)	21
Динамика распределения пострадавших со смертельным исходом по видам экономической деятельности в общей численности пострадавших со смертельным исходом с 2019 по 2023 гг. (в %)	22
ФАКТИЧЕСКИЕ РАСХОДЫ НА КОМПЕНСАЦИИ И СРЕДСТВА ИНДИВИДУАЛЬНОЙ ЗАЩИТЫ РАБОТНИКАМ, ЗАНЯТЫМ НА РАБОТАХ С ВРЕДНЫМИ И (ИЛИ) ОПАСНЫМИ УСЛОВИЯМИ ТРУДА	23
Динамика фактических расходов на компенсации работникам, занятым на работах с вредными и (или) опасными условиями труда, проведение медицинских осмотров и приобретение средств индивидуальной защиты (млрд. руб.)	24
Рост объемов расходов в 2023 году по сравнению с 2019 годом	24



Федеральное государственное бюджетное учреждение
«Всероссийский научно-исследовательский институт труда»
Министерства труда и социальной защиты Российской Федерации

г. Москва
ул. 4-я Парковая, 29
ул. Земляной вал, д. 34, стр. 1

www.vcot.info

МОСКВА 2024